



N° 5 - Octobre 1995

UNE FABULEUSE MÉMOIRE DU SIÈCLE : L'ARCHE DE DUFRESNE

MUSÉE MAURICE DUFRESNE

MARNAY - 37190 AZAY-LE-RIDEAU - Tél. 47 45 36 18 - Fax 47 45 28 62

Situé en Touraine, au cœur de la Vallée des Rois, Azay Le Rideau possède l'un des plus beaux châteaux de la Loire. Depuis peu, cette villa touristique très renommée, peut s'enorgueillir de s'être joliment enrichie du Fabuleux Musée Maurice DUFRESNE.

Reconnu Unique en Europe et depuis peu gradifié d'une étoile au Guide Vert Michelin "Edition 1995 des Châteaux de la Loire", c'est dans l'ancienne demeure millénaire de Geoffroy de HIL, dans un parc de 6 ha traversé par l'Indre et sur 7000 m² de bâtiments restaurés à l'antienne, que cet exceptionnel et fascinant Musée présente, pour le grand ravissement, près de 3000 merveilleuses machines et pièces de collections anciennes toutes restaurées. Tout ce que nos ancêtres, hommes et femmes, ont pu imaginer pour satisfaire leurs besoins matériels, leurs loisirs et leurs souffrances, Maurice DUFRESNE a su le retrouver à travers le Monde, le restaurer (tout est en état de fonctionner), l'exposer avec un remarquable goût pédagogique.

Ce chef d'œuvre grandiose ou l'aboutissement d'une passion démesurée et d'un courage hors du commun, c'est l'investissement de 35 années de la vie d'un homme, Maurice DUFRESNE.

C'est une couverture technologique incomparable qui débute par les Méders à Tisser du XVIII^{ème} siècle et qui s'achève en 1950.

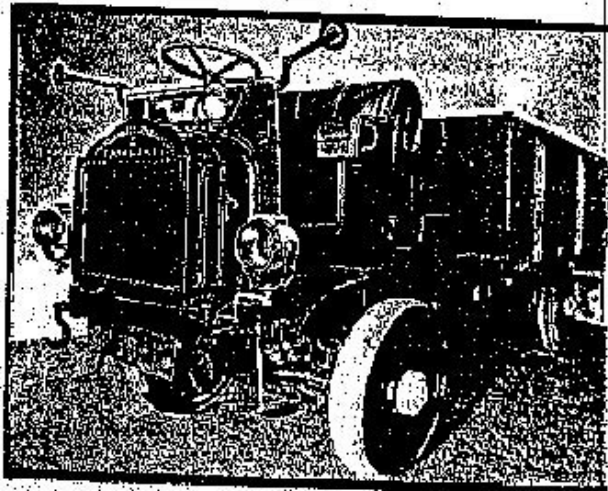
Maurice DUFRESNE a voué la plus grande part de sa vie à l'amour des belles choses et des belles mécaniques rares. Compagnon du Devoir Maréchal Ferrand de formation, c'est à Villaperdue en Indre et Loire qu'il commence en 1953 à récupérer ses premières machines.

Né le 9 Janvier 1930, il peut enfin aujourd'hui voir la concrétisation de son rêve fou. Le grand jour de l'inauguration de son Musée, Monsieur Maurice DUFRESNE dira simplement : "J'ai toujours été convaincu qu'il était indispensable, qu'avant l'An 2000, soit rendu un fabuleux hommage à l'intelligence des hommes et des femmes qui ont

fait notre passé et ainsi préparé notre avenir, tout en conservant la mémoire de notre patrimoine et de nos racines pour les générations futures".

Indiscutablement réjouissant pour nos chers anciens qui ont utilisé ou connu ces machines, et véritable leçon de chose pour les plus jeunes qui peuvent admirer ce que la standardisation ou laaylorisation n'ont pu faire, cette magnifique exposition propose la découverte de pièces rares, de prototypes et beaucoup d'autres inédites au monde (voitures, motos, camions, vélos, locomotives, tracteurs, moteurs à vapeur, moteurs diesel, moteurs polycombustibles, gazogènes, métiers à tisser et 1300 armes anciennes et accessoires, jouets, affiches anciennes, vieux outils, appareils de projection, grande roue à aubes, moteurs à eau (turbine fontaine), guilotine, musée de cire (collection de 18 cires réalisées par un maître cireur en 1924, qui avec des chevaux harnais représentent les cotes de condamnés contemporains les plus connus). Résultat brillant de plus de 35 années de recherches et de restauration, le Musée Maurice DUFRESNE, après avoir été reconnu Unique en Europe ne s'arrête pas et progresse très sûrement en espérant être légitimement reconnu Unique au Monde dans les prochaines années. Son succès grandissant tient principalement à la grandeur de la réalisation, à la qualité des collections exposées, à la qualité de l'accueil et à l'enthousiasme général du site, des bâtiments et des collections.

Véritable mémoire des temps modernes et fabuleux hommage rendu à l'intelligence des hommes et des femmes qui ont fait ce siècle, le Musée Maurice DUFRESNE est un témoignage grandiose pour les générations



lusures, qualifié par le Guide Vert Michelin de "GALAXIE DE L'INSOLITE".

Ouvert au public depuis le 24 Octobre 1992, la progression du Musée Maurice DUFRESNE est remarquable (près de 40000 visiteurs en 1993, près de 50000 visiteurs en 1994) et logiquement compte tant de appréciations élogieuses que l'on peut lire sur les quelques 23 Livres d'Or déjà remplis, il devrait certainement dépasser les 70000 entrées cette année.

Enfin, Maurice DUFRESNE et le Directeur Monsieur Jacques METAIREAU n'entendent pas s'arrêter dans leur progression. Le parking s'est agrandi à 700 places, près de 200 arbres ont été plantés, 8 lampes en bronze centenaires éclairent la grande allée du parc, l'éclairage des voitures et salches de collection a été amélioré, de nouvelles machines restaurées vont rejoindre le parc et un dortoir pique-nique y a été construit à l'antienne. A moyenne échéance, le Musée Maurice DUFRESNE s'agrandira de 2010 m² avec plus de 2000 pièces de collections nouvelles, la construction d'un restaurant d'environ 200 places et la réalisation d'une salle de séminaire venant joliment compléter ce site touristique promis à un grand avenir.

Ouvert tous les jours, de début Mars à fin Décembre, en saison de 9h15 à 19h et hors saison de 9h15 à 18h.